

HABITAT PARTICIPATIF SÉNIOR RÉPUBLIQUE

Nantes

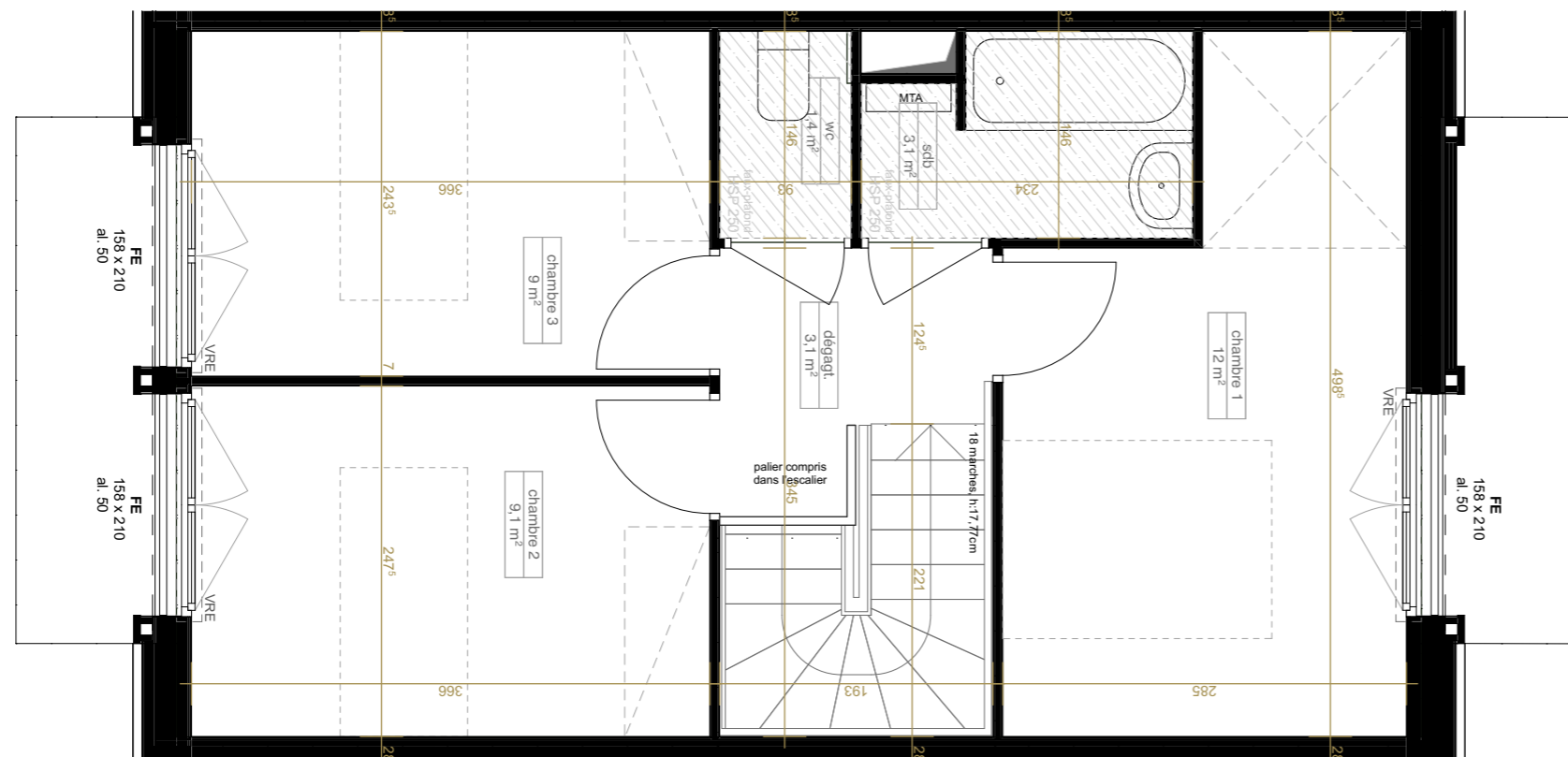
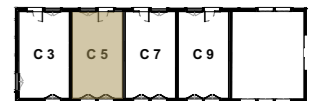
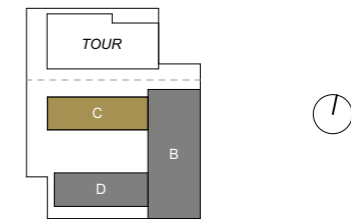
RUE ALAIN BARBE TORTE

ICÉO
La ville est belle

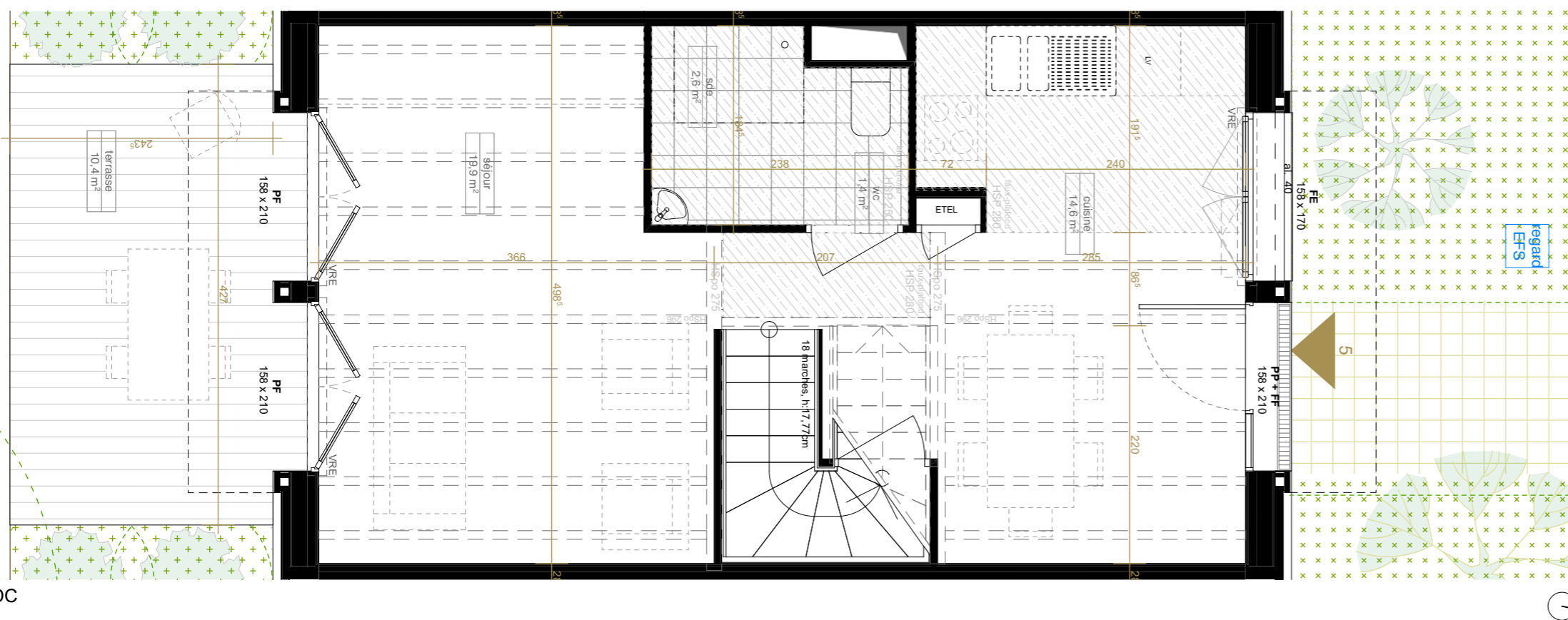
nantes
MÉTROPOLE
HABITAT

Boris Bouchet
Architectes
Urbanistes

claas
architectes



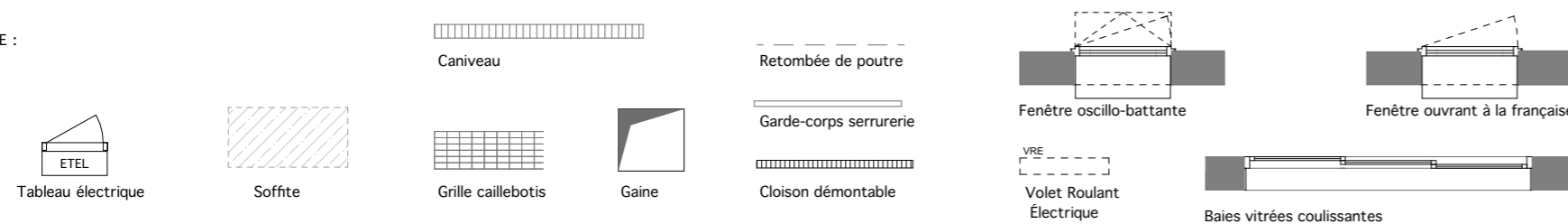
R+1



RDC

NOTA : Le présent plan exprime les dispositions générales du logement, susceptibles d'adaptations techniques, de dimensions et d'organisation en fonction de nécessités techniques de réalisation.
Les équipements ménagers (notés LV,LL, SL,Cuisson et Froid) et le mobilier, indiqués en pointillés, ne sont pas fournis. Les poutres, poteaux, soffites et faux-plafonds n'apparaissent pas systématiquement.

LEGENDE :



FE : fenêtre
FF : fenêtre fixe
PF : porte fenêtre
PP : porte pleine

N° d'Appt.	Type	Niveau
C 5	T4	RDC
SURFACES HABITABLES		
séjour		19,9 m ²
cuisine		14,6 m ²
sdb		2,6 m ²
dégagement		1,4 m ²
chambre 1		12,0 m ²
chambre 2		9,1 m ²
chambre 3		8,9 m ²
sdb		3,1 m ²
wc		1,4 m ²
dégagement		3,1 m ²
		76,1 m²
terrasse		10,4 m ²



PLAN DE COMMERCIALISATION

Édition : 19/09/2022

Indice A