

HABITAT PARTICIPATIF SÉNIOR RÉPUBLIQUE

Nantes

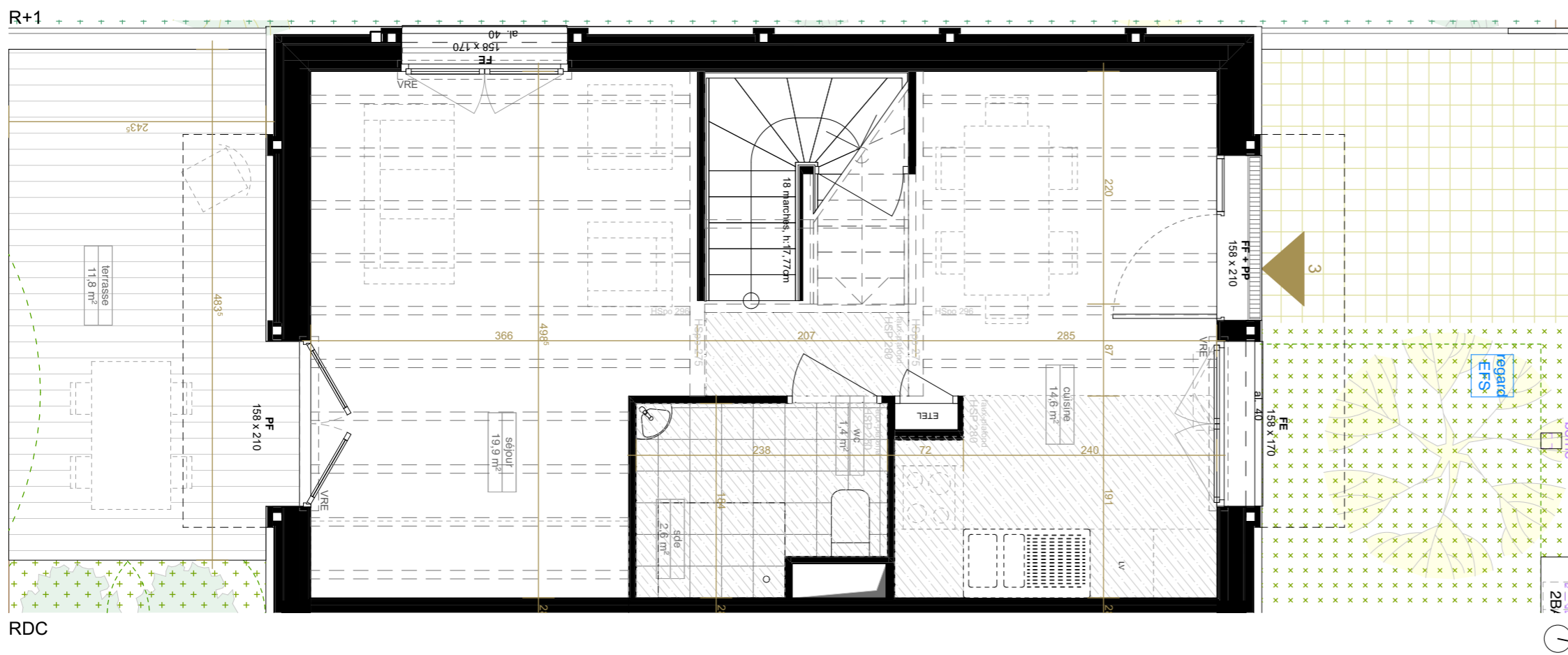
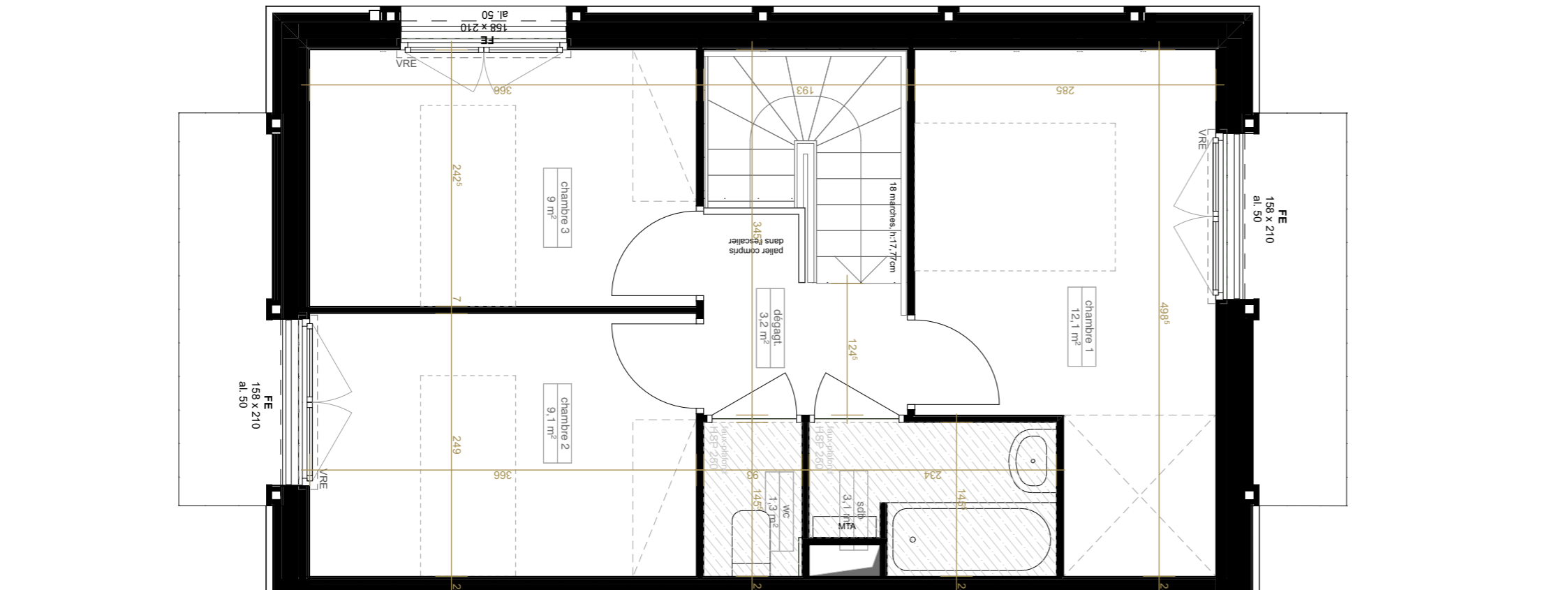
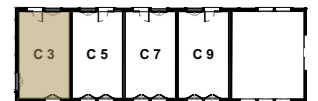
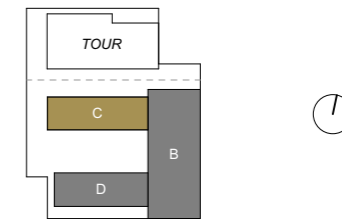
RUE ALAIN BARBE TORTE

ICÉO
La ville est belle

nantes
MÉTROPOLE
HABITAT

Boris Bouchet
Architectes
Urbanistes

claas
architectes



N° d'Appt.	Type	Niveau
C 3	T4	RDC
SURFACES HABITABLES		
séjour		19,9 m ²
cuisine		14,6 m ²
sde		2,6 m ²
wc		1,4 m ²
chambre 1		12,1 m ²
chambre 2		9,1 m ²
chambre 3		8,9 m ²
sdb		3,1 m ²
wc		1,3 m ²
dégagement		3,2 m ²
		76,2 m²
terrasse		11,8 m ²

NOTA : Le présent plan exprime les dispositions générales du logement, susceptibles d'adaptations techniques, de dimensions et d'organisation en fonction de nécessités techniques de réalisation.
Les équipements ménagers (notés LV,LL, SL,Cuisson et Froid) et le mobilier, indiqués en pointillés, ne sont pas fournis. Les poutres, poteaux, soffites et faux-plafonds n'apparaissent pas systématiquement.

LEGENDE :

- Tableau électrique
- Caniveau
- Retombée de poutre
- Fenêtre oscillo-battante
- Fenêtre ouvrant à la française
- Volet Roulant Électrique
- Baies vitrées coulissantes
- Soffite
- Grille caillebotis
- Gaine
- Garde-corps serrurerie
- Cloison démontable

FE : fenêtre
FF : fenêtre fixe
PF : porte fenêtre
PP : porte pleine



PLAN DE COMMERCIALISATION

Édition : 19/09/2022

Indice A