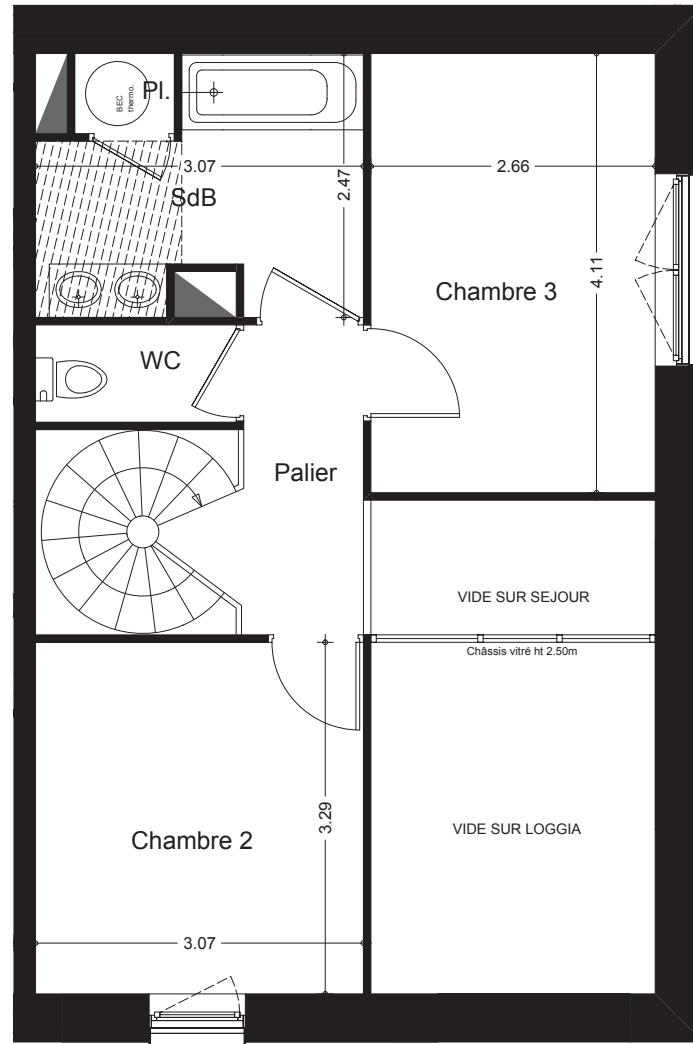
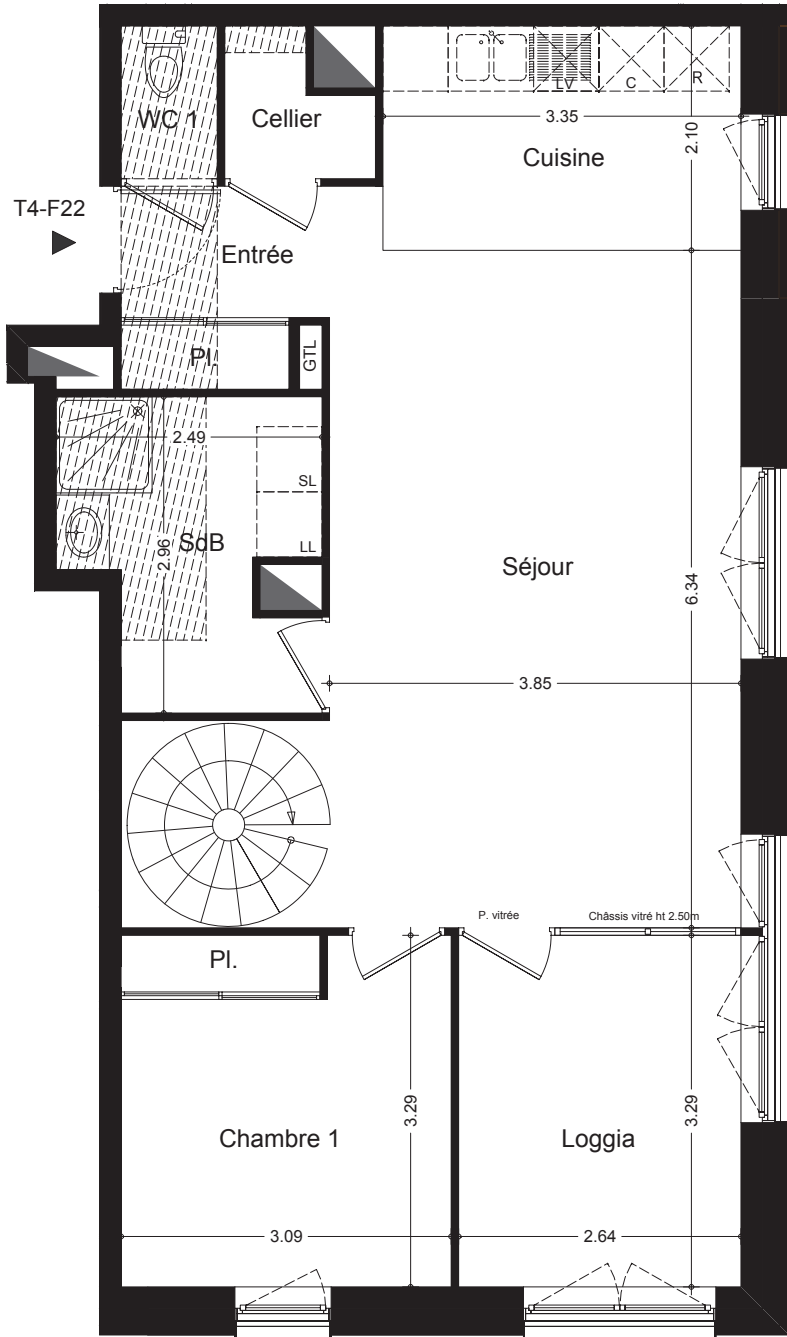


NOTA: En fonction des nécessités techniques de la réalisation, des modifications sont susceptibles d'être apportées à ce plan qui ne revêt, avant d'être annexé à l'acte authentique de vente, qu'un caractère informatif. Les surfaces indiquées sont approximatives. Les soffites, faux plafonds, rampants, gaines sont susceptibles d'évoluer en situation, en nombre et en dimensions. Les canalisations, pieds de ferme, retombées, les regards ne sont pas figurés. Les emplacements des prises, appliques, plafonniers, radiateurs ou convecteurs sont donnés à titre indicatif et sont susceptibles d'évoluer pour raisons techniques. La représentation de la végétation n'est pas contractuelle. Les éléments de mobilier (dont notamment les meubles et plans de travail dans la cuisine) ne sont placés qu'à titre indicatif.



OUCHE BURON

Avenue de la Gare de Saint-Joseph
Rue Ouche Buron - Nantes

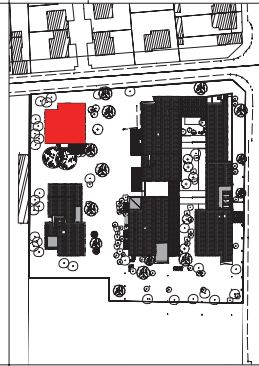
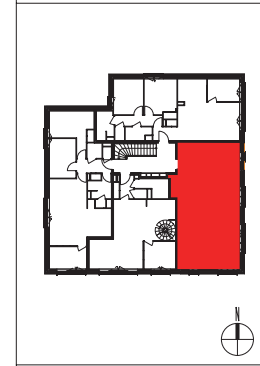


nantes
MÉTROPOLE
HABITAT

Office Public de l'Habitat
de la Métropole Nantaise

26 place Rosa Parks
BP 83618
44036 Nantes cedex 1

PLAN LOGEMENT APD IND : Date: 22/06/2016



PLAN DE REPERAGE DU LOGEMENT PLAN DE REPERAGE DU BÂTIMENT

Bât: F Log: F22 Niveau: R+2 / R+3 T4D

TABLEAU DE SURFACES

Désignation des pièces	Surf. hab. par pièce	Surf. hab. Totale
Cuisine	7.04 m ²	
Séjour	25.74 m ²	
Cellier	1.59 m ²	
Chambre 1 + PI	9.99 m ²	
Chambre 2 + PI	10.10 m ²	
Chambre 3	10.93 m ²	
SdB	6.18 m ²	
WC 1	1.29 m ²	
Entrée + PI	3.34 m ²	
Palier	3.25 m ²	
SdB	6.08 m ²	
WC 2	1.71 m ²	87.24 m ²

PROLONGEMENT LOGEMENT

Nature : Loggia Surface : 8.69 m²

ANNEXES LOGEMENT

N° cave :	Surface :	Bât. :	Niv. :
N° stationnement :		Bât. :	Niv. :

DOCUMENT PROVISoire
NON CONTRACTUEL