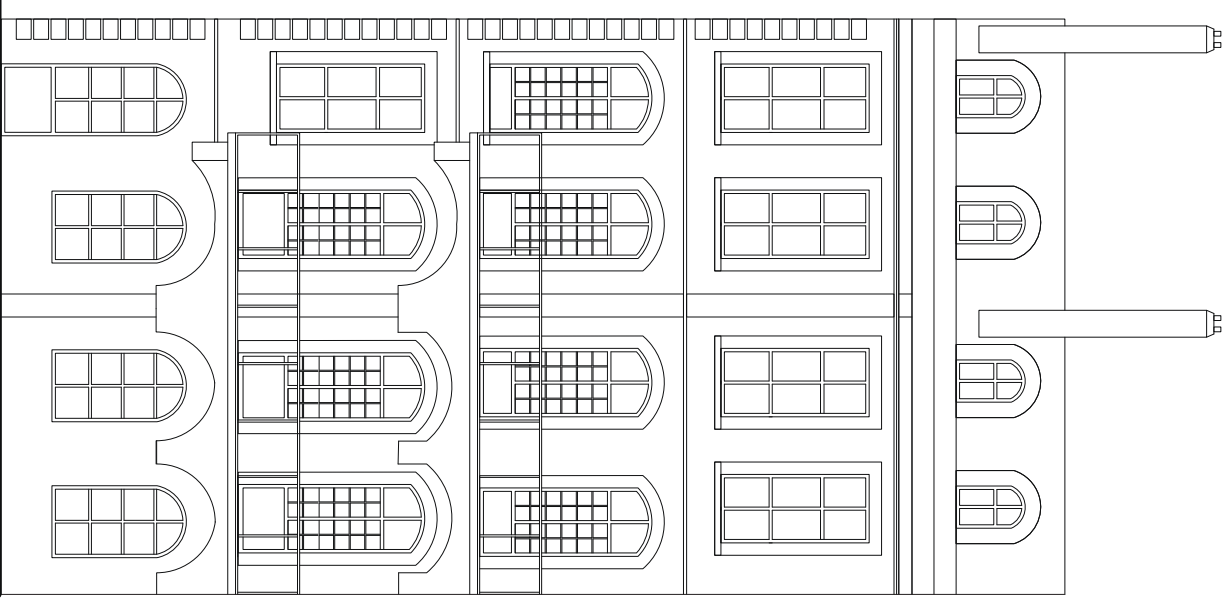
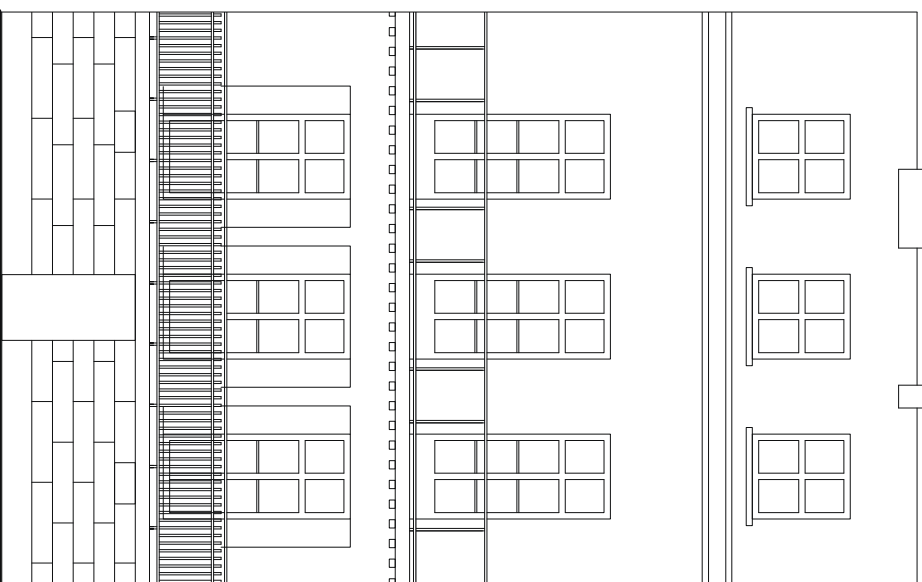


## Deviens l'architecte de demain

Complète cette rue en dessinant dans l'espace libre la maison ou l'immeuble dont tu rêves pour le futur.



# INFORMATIONS À COMPLÉTER AU DOS DU DESSIN

---

Nom :

Prénom

Age :

Adresse :

Bailleur social :

Code postal :

Ville :

Téléphone :

e-mail :

Explication (facultative) :

Mentions personnelles :

Les participants doivent travailler sur le support fourni au format A4 ou A3, disponible en version numérique sur le site internet [www.ma-lereseau.org](http://www.ma-lereseau.org) - rubrique «téléchargements» ou sur le site de chacun des bailleurs sociaux, ou en version papier à la Maison régionale de l'architecture des Pays de la Loire. Ce support représente un espace constructible au sein d'une ville qu'il reste à compléter. Toutes les techniques de dessin manuel sont acceptées.

Les dessins devront être envoyés sous enveloppe A4. Les informations personnelles demandées au verso du dessin, telles que le nom, le prénom, l'âge du participant et ses coordonnées, doivent obligatoirement être complétées.

Maison régionale de l'architecture des Pays de la Loire

17 rue La Noue Bras de Fer 44200 Nantes - T : 02.40.47.60.74. / [contact@maisonarchi.org](mailto:contact@maisonarchi.org)