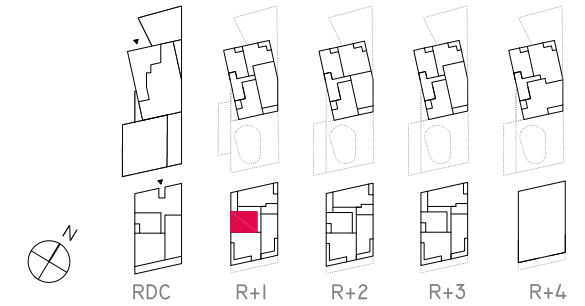


# nantès HABITAT

## LIPPMANN



**006**      **2 PIÈCES**      **R+1**

TABLEAU DES SURFACES HABITABLES

UEN	ENTRÉE	4.61	m <sup>2</sup>
USJ	SÉJOUR	14.74	m <sup>2</sup>
UCU	CUISINE	5.26	m <sup>2</sup>
UCI	CHAMBRE I	12.67	m <sup>2</sup>
USE	SALLE D'EAU	4.62	m <sup>2</sup>

**TOTAL DES SURFACES HABITABLES**      41,90      m<sup>2</sup>

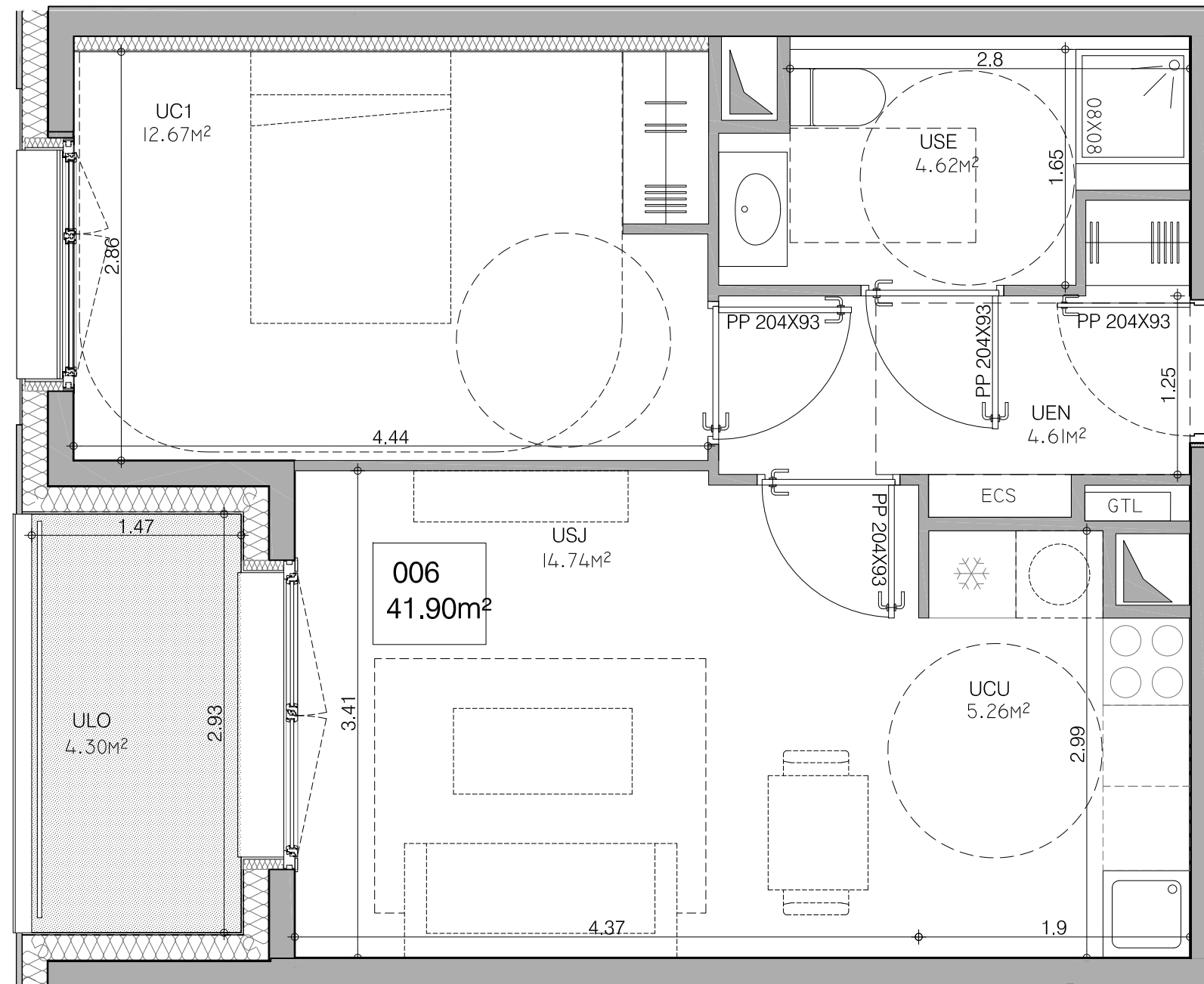
LOGGIA      4.30      m<sup>2</sup>

GARAGE PRIVATIF- PLACE 528 EN SOUS-SOL      13.0      m<sup>2</sup>

NOTA: Des modifications sont susceptibles d'être apportées à ce plan en fonction des nécessités techniques ou réglementaires de la réalisation, tant en ce qui concerne les dimensions libres que l'équipement. Les indications de ce plan sont essentielles mais prévisionnelles, les surfaces indiquées sont approximatives au sens de l'article L61-15 et R261-25 du CCH. Les retombées, soffites, faux-plafonds, canalisations, convecteurs, ainsi que l'emplacement des équipements sont figurés à titre indicatif. Les plantations éventuelles ne sont pas contractuelles. L'équipement électroménager et mobilier indiqué sur plan n'est pas fourni. Hauteur sous plafond des pièces principales: 2,50m environ sauf mentions particulières. VR = volet roulant

DATE: JUILLET 15

INDICE: 00



0      1      2



ÉCHELLE GRAPHIQUE

