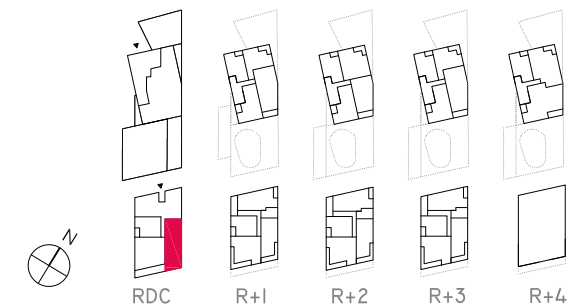


# nantès HABITAT

## LIPPMANN



**001**                      **3 PIÈCES**                      **RDC**

### TABEAU DES SURFACES HABITABLES

UEN	ENTRÉE	4.96	M <sup>2</sup>
USJ	SÉJOUR	19.79	M <sup>2</sup>
UCU	CUISINE	5.41	M <sup>2</sup>
UWC	WC	2.58	M <sup>2</sup>
UC1	CHAMBRE 1	13.24	M <sup>2</sup>
UC2	CHAMBRE 2	9.26	M <sup>2</sup>
USB	SALLE DE BAINS	4.60	M <sup>2</sup>
UDI	DÉGAGEMENT I	1.57	M <sup>2</sup>

**TOTAL DES SURFACES HABITABLES**      61,41      M<sup>2</sup>

TERRASSE    10.2      M<sup>2</sup>

GARAGE PRIVATIF- BOX 50I EN SOUS-SOL      14.4      M<sup>2</sup>

NOTA: Des modifications sont susceptibles d'être apportées à ce plan en fonction des nécessités techniques ou réglementaires de la réalisation, tant en ce qui concerne les dimensions libres que l'équipement. Les indications de ce plan sont essentielles mais

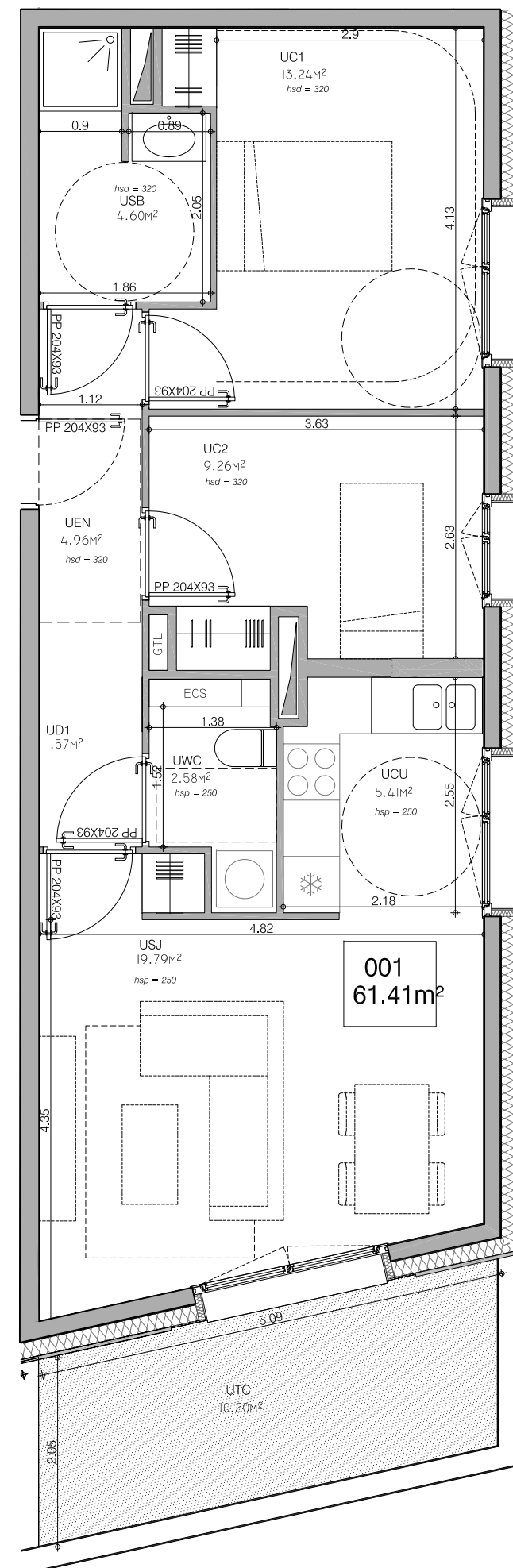
prévisionnelles, les surfaces indiquées sont approximatives au sens de l'article L61-15 et R261-25 du CCH. Les retombées, soffites, faux-plafonds, canalisations, convecteurs, ainsi que l'emplacement des équipements sont figurés à titre indicatif. Les plantations éventuelles ne sont pas contractuelles.

L'équipement électroménager et mobilier indiqué sur plan n'est pas fourni. Hauteur sous plafond des pièces principales: 2,50m environ sauf mentions particulières.

VR = volet roulant

DATE: JUILLET 15

INDICE: 00



0      1      2  
  
 ÉCHELLE GRAPHIQUE

