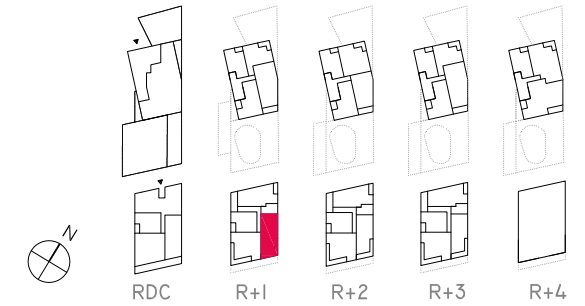


nantès HABITAT

LIPPMANN



004 **2 PIÈCES** **R+1**

TABLEAU DES SURFACES HABITABLES

UEN	ENTRÉE	5.32	M ²
USJ	SÉJOUR	17.26	M ²
UCU	CUISINE	5.78	M ²
UCI	CHAMBRE I	12.71	M ²
UWC	WC	2.58	M ²
USE	SALLE D'EAU	4.69	M ²
UDI	DÉGAGEMENT I	1.37	M ²

TOTAL DES SURFACES HABITABLES 49.71 M²

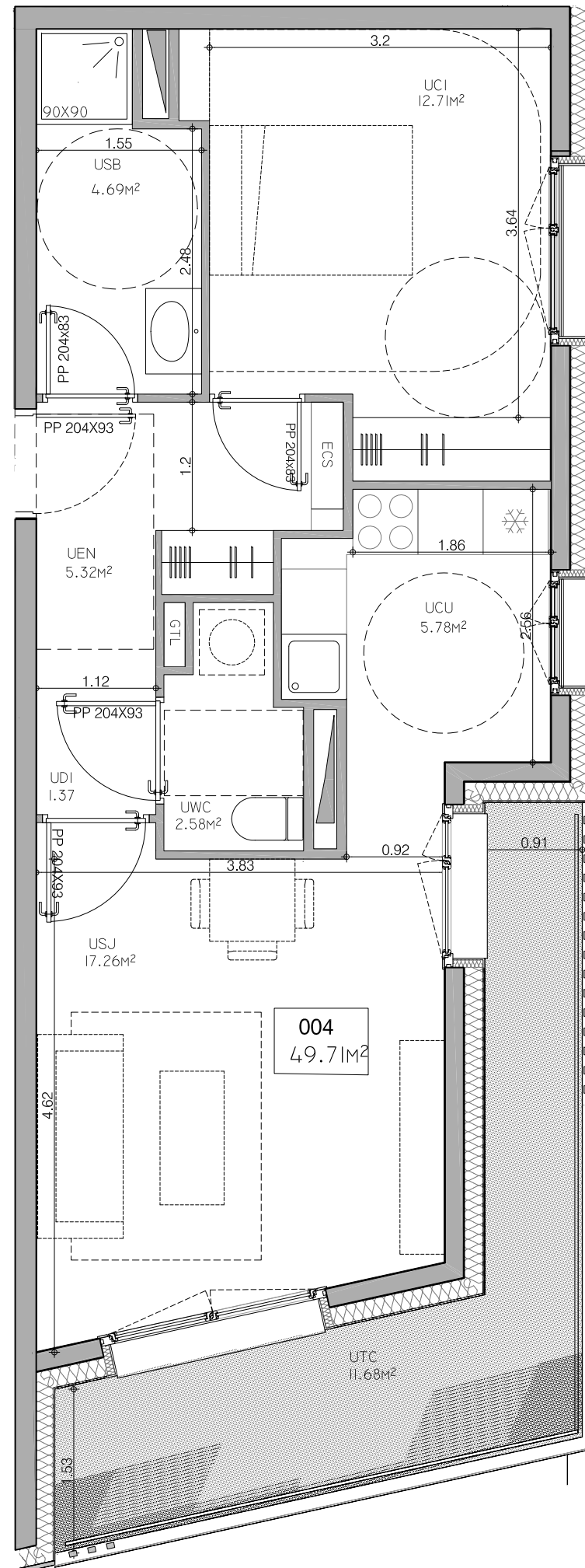
TERRASSE 11.68 M²

GARAGE PRIVATIF- PLACE 529 EN SOUS-SOL 16.8 M²

NOTA: Des modifications sont susceptibles d'être apportées à ce plan en fonction des nécessités techniques ou réglementaires de la réalisation, tant en ce qui concerne les dimensions libres que l'équipement. Les indications de ce plan sont essentielles mais prévisionnelles, les surfaces indiquées sont approximatives au sens de l'article L61-15 et R261-25 du CCH. Les retombées, soffites, faux-plafonds, canalisations, convecteurs, ainsi que l'emplacement des équipements sont figurés à titre indicatif. Les plantations éventuelles ne sont pas contractuelles. L'équipement électroménager et mobilier indiqué sur plan n'est pas fourni. Hauteur sous plafond des pièces principales: 2,50m environ sauf mentions particulières. VR = volet roulant

DATE: JULLET 15

INDICE: 00



0 1 2

 ECHELLE GRAPHIQUE

