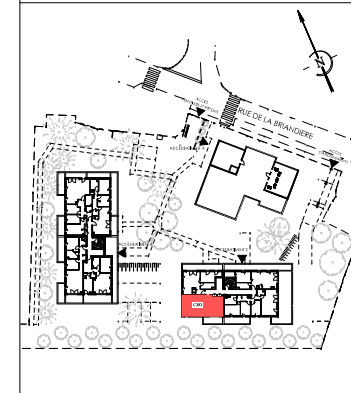




MAÎTRISE D'OUVRAGE SAS EDMP - Pays de Loire

PLAN DE LOCALISATION



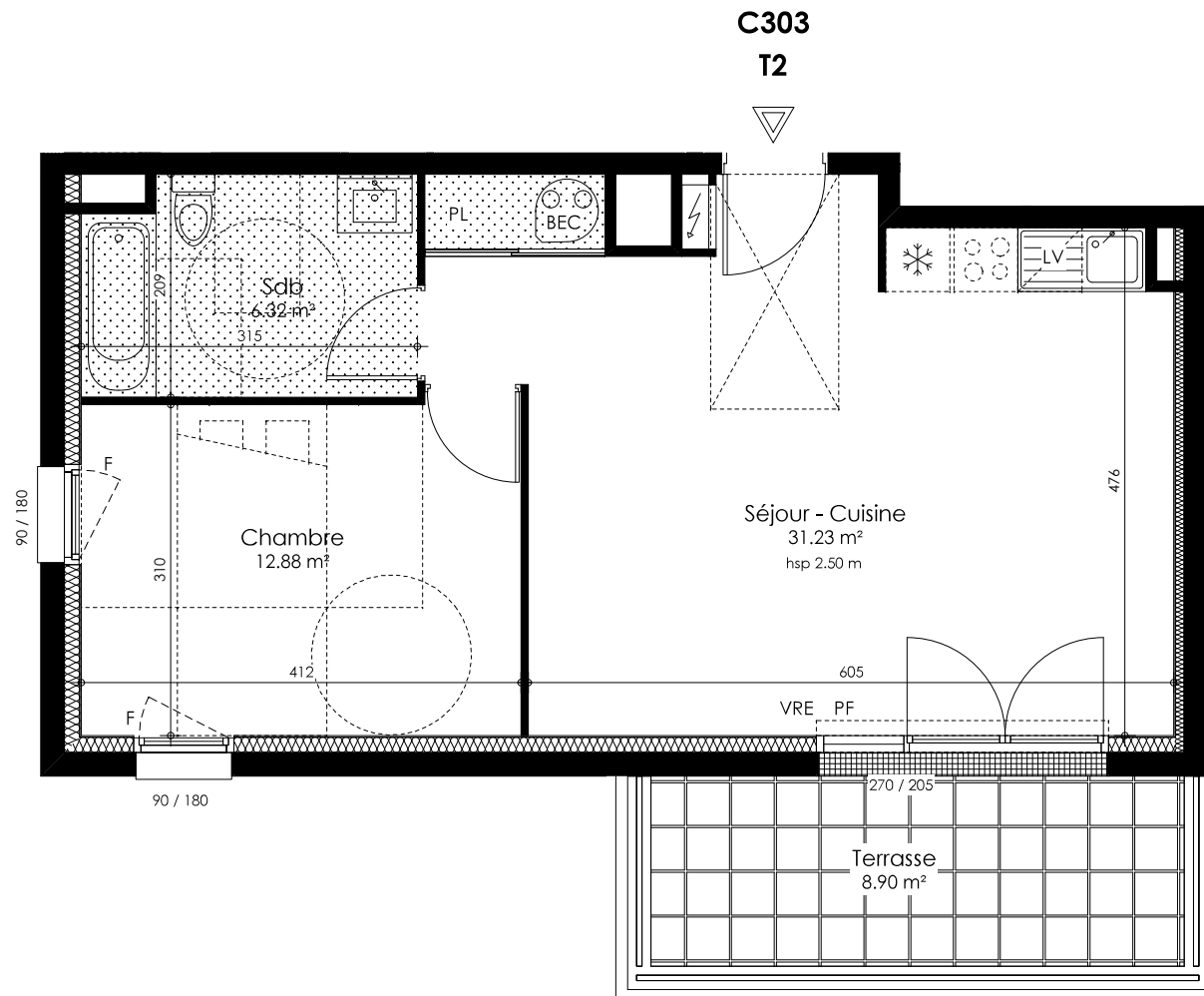
SURFACES HABITABLES

Séjour - cuisine	31,23 m ²
Chambre	12,88 m ²
Sdb	6,32 m ²

Surface totale	50,43 m ²
Terrasse	8,90 m ²

LEGENDE

GC	Garde-corps		Tableau électrique	
F	Fenêtre		Soffite	
PF	Porte - fenêtre		Poutre	
VRE	Valet roulant électrique		Dalles sur plots	
VR	Valet roulant		Espace de manœuvre PVR	
BEC	Ballon d'eau chaude			
PAC	Pompe à chaleur		PL	Placard



NOTA : Des modifications sont susceptibles d'être apportées à ce plan en fonction des nécessités techniques de réalisation en ce qui concerne les dimensions libres. Les surfaces indiquées sont approximatives. Les pentes, dénivellés, talus, soutènement, enrochements, etc... ne sont pas figurés. Les retombées, soffites, faux plafond, ainsi que l'emplacement des équipements ou la végétation ne sont pas tous figurés ou le sont à titre indicatif. Les surfaces habitables sont conformes au Décret du 23 mars 1997 (art. 11-2)

LOGEMENT T2 - C303

Niveau R+3 2 pièces