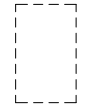
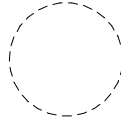


LEGENDE

F=FENETRE / PF=PORTE FENETRE
 VRM = VOLET ROULANT MANUEL / VRE=VOLET ROULANT ELECTRIQUE
 GC= GARDE-CORPS



PL

ESPACE DE MANOEUVRE
REGLEMENTAIRE PMR

ESPACE DE MANOEUVRE
REGLEMENTAIRE PMR

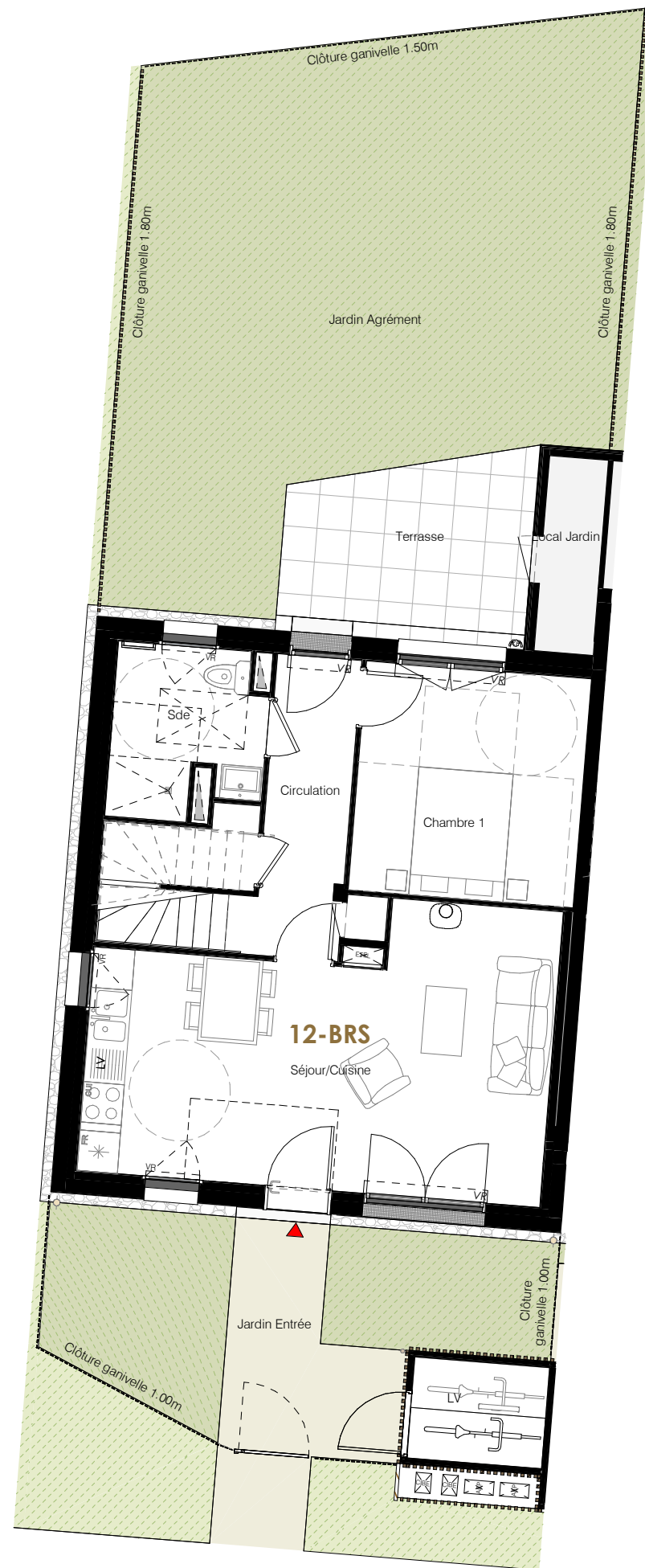
TABLEAU
ELECTRIQUE

SOFFITE / POUTRE

POELE A
GRANULES

BALLON D'EAU
CHAUDE

PLACARD



"Le Clos des Noisetiers" **nantes**
MÉTROPOLE
HABITAT
 Route de la Barre - 44470 THOUARE-SUR-LOIRE



BATIMENT H

LGT n°	TYPE	NIVEAU
12	T4	RDC/R+1

SURFACES HABITABLES (m²)

Séjour/Cuisine	25.59 m²
Chambre 1	11.37 m²
Chambre 2	11.72 m²
Chambre 3	9.89 m²
Sde	5.13 m²
Sdb	5.83 m²
Palier	5.93 m²
Circulation	6.36 m²
Pl. BEC	1.20 m²
Rgt.	1.30 m²
TOTAL SURFACES HABITABLES	84.34 m²

SURFACES ANNEXES PRIVATIVES (m²)

LV	3.16 m²
Terrasse	9.62 m²
Jardin Agrément	52.80 m²
Jardin Entrée	21.83 m²
Local Jardin	2.54 m²
TOTAL SURFACES ANNEXES	89.95 m²

(Plans et surfaces susceptibles de variations en fonction des impératifs de mise en oeuvre)

INDICE: 0	Avril 2025
-----------	------------

NOTA : Le présent plan exprime les dispositions générales de l'appartement, susceptibles d'adaptations techniques, de dimensions et d'organisation en fonction de nécessités techniques de réalisation. Les indications de ce plan sont essentielles mais prévisionnelles et la surface est approximative au sens des articles L.261-15 et R.261-25 du code de la construction et de l'habitation. Les équipements électroménager et mobilier indiqués ne sont pas fournis. Les équipements ménagers et le mobilier indiqués en pointillés ne sont pas fournis. Les poutres, poteaux, faux-plafonds n'apparaissent pas systématiquement.

- En fonction des nécessités techniques de la réalisation, des modifications sont susceptibles d'être apportées à ces plans.

- Les différences de moins de 5% sur les surfaces exprimées seront tenues pour admissibles et ne pourront fonder aucune réclamation

- Les soffites, faux-plafonds et gaines sont susceptibles d'évoluer en nombre et dimensions

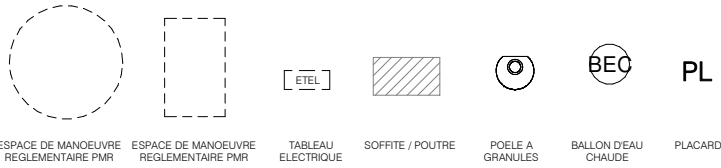
- Les cuisines sont dessinées de manières représentatives, elles ne sont donc pas contractuelles

- Les canalisations, emplacements des prises, appliques, plafonniers, radiateurs ne sont pas figurés

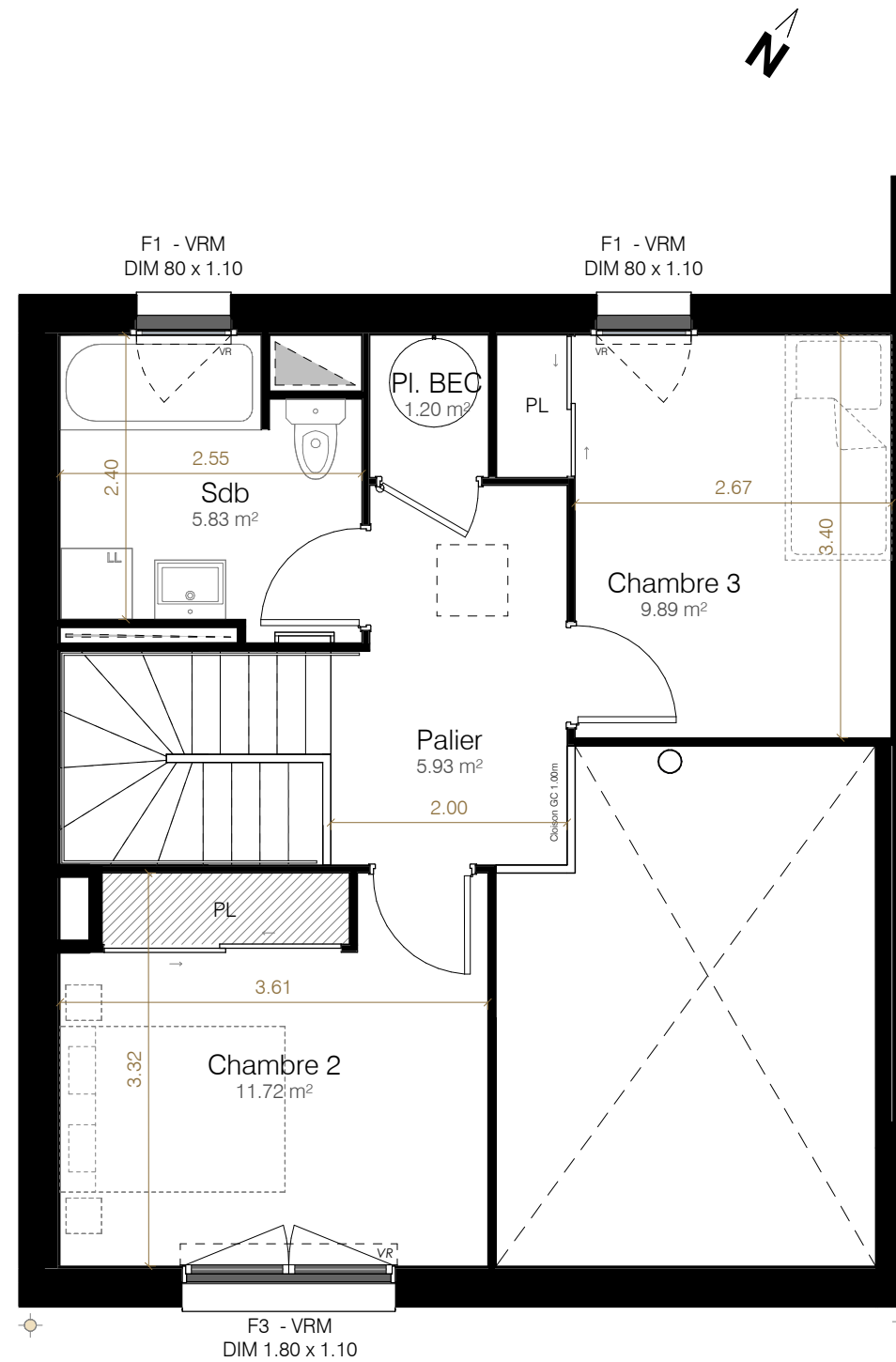
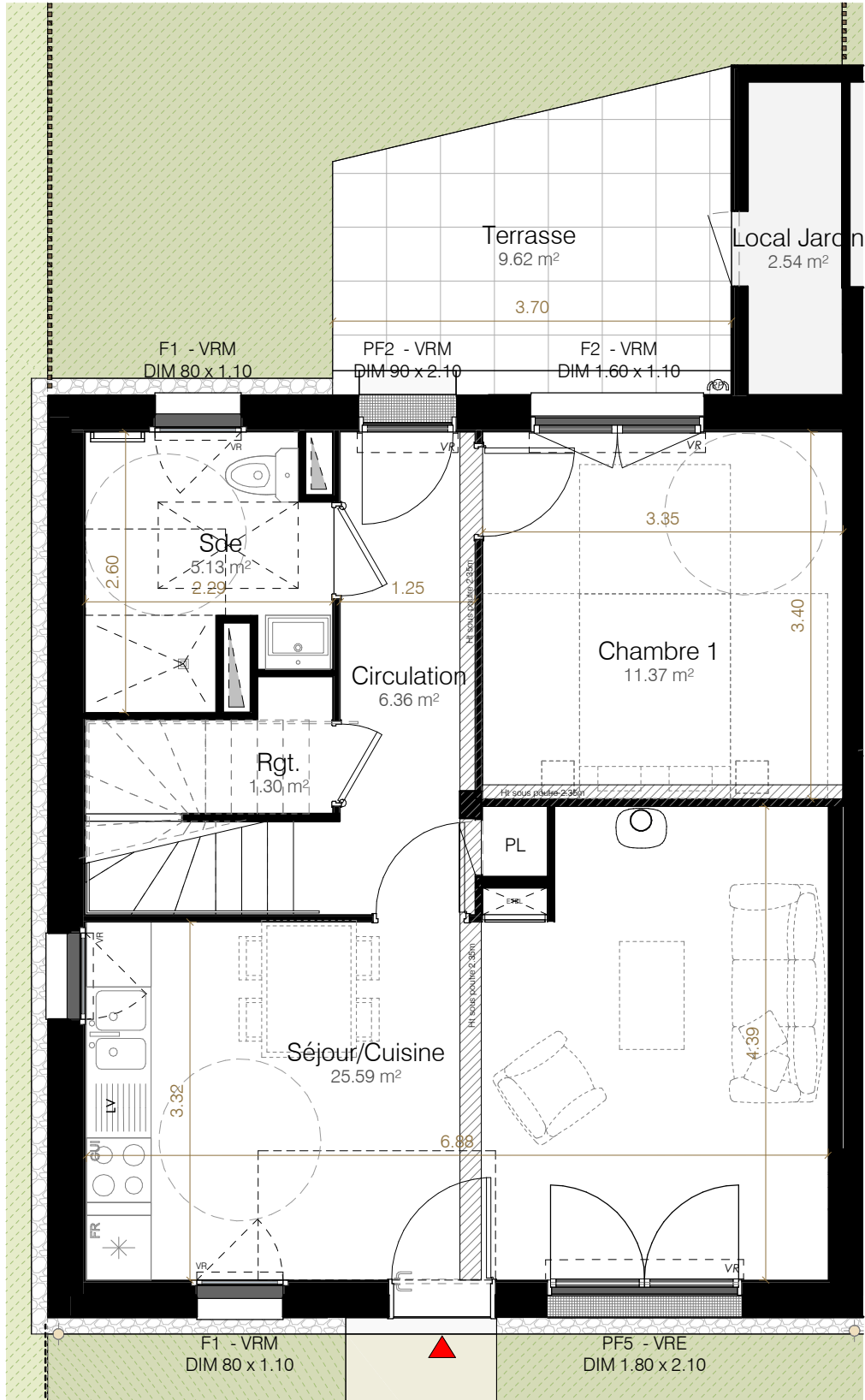
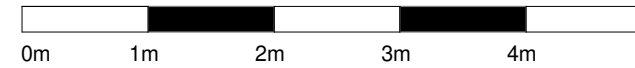
- Toute différence entre les surfaces cotées et les surfaces exprimées sur les cartouches des plans ne peuvent être opposées, elles relèvent d'arrondis au dixième

LEGENDE

F = FENETRE / PF = PORTE FENETRE
 VRM = VOILET ROULANT MANUEL / VRE = VOILET ROULANT ELECTRIQUE
 GC = GARDE-CORPS



COFFRE DE VOILET ROULANT



"Le Clos des Noisetiers" **nantes**
 Route de la Barre - 44470 THOUARE-SUR-LOIRE **MÉTROPOLE**
HABITAT



BATIMENT H

LGT n°	TYPE	NIVEAU
12	T4	RDC/R+1

SURFACES HABITABLES (m²)

Séjour/Cuisine	25.59 m²
Chambre 1	11.37 m²
Chambre 2	11.72 m²
Chambre 3	9.89 m²
Sde	5.13 m²
Sdb	5.83 m²
Palier	5.93 m²
Circulation	6.36 m²
PI. BEC	1.20 m²
Rgt.	1.30 m²
TOTAL SURFACES HABITABLES	84.34 m²

SURFACES ANNEXES PRIVATIVES (m²)

LV	3.16 m²
Terrasse	9.62 m²
Jardin Agrément	52.80 m²
Jardin Entrée	21.83 m²
Local Jardin	2.54 m²
TOTAL SURFACES ANNEXES	89.95 m²

(Plans et surfaces susceptibles de variations en fonction des impératifs de mise en oeuvre)

INDICE: 0	Avril 2025
-----------	------------

NOTA : Le présent plan exprime les dispositions générales de l'appartement, susceptibles d'adaptations techniques, de dimensions et d'organisation en fonction de nécessités techniques de réalisation. Les indications de ce plan sont essentielles mais prévisionnelles et la surface est approximative au sens des articles L.261-15 et R.261-25 du code de la construction et de l'habitation. Les équipements électroménager et mobilier indiqués ne sont pas fournis. Les équipements ménagers et le mobilier indiqués en pointillés ne sont pas fournis. Les poutres, poteaux, faux-plafonds n'apparaissent pas systématiquement.

- En fonction des nécessités techniques de la réalisation, des modifications sont susceptibles d'être apportées à ces plans.
- Les différences de moins de 5% sur les surfaces exprimées seront tenues pour admissibles et ne pourront fonder aucune réclamation
- Les soffites, faux-plafonds et gaines sont susceptibles d'évoluer en nombre et dimensions
- Les cuisines sont dessinées de manières représentatives, elles ne sont donc pas contractuelles
- Les canalisations, emplacements des prises, appliques, plafonniers, radiateurs ne sont pas figurés
- Toute différence entre les surfaces cotées et les surfaces exprimées sur les cartouches des plans ne peuvent être opposées, elles relèvent d'arrondis au dixième