



## Nouveau service de proximité sur l'île de Sein !

### Ouverture d'un 19<sup>ème</sup> local ICI TRI pour recycler les encombrants

Mercredi 4 septembre 2019  
6 rue de l'île de Sein à Nantes

Afin d'améliorer le cadre de vie des habitants et de proposer des services de proximité, Nantes Métropole Habitat poursuit l'installation de locaux dédiés à la collecte des encombrants, en partenariat avec Nantes Métropole.

Ce premier local sur le secteur de Saint-Joseph GRAND CLOS, géré par l'agence Bottière de l'Office, est le 19<sup>ème</sup> sur l'ensemble des quartiers nantais. L'objectif est de sensibiliser les locataires sur le tri et le réemploi des déchets encombrants.

Ce nouveau service a été inauguré le mercredi 4 septembre en présence d'Alain Robert, Président de Nantes Métropole Habitat, Marc Patay, Directeur général, les locataires, les collaborateurs de l'Office, les élus et les partenaires.



# Un nouveau service de proximité pour améliorer le cadre de vie des locataires

Pour améliorer le cadre de vie des locataires et avec une approche environnementale, un nouveau service est proposé aux locataires de Nantes Métropole Habitat, à proximité du « P'Arc en Ciel » sur de l'île de Sein (Saint-Joseph-de-Porterie).

Ce local, ouvert deux fois par semaine, permettra aux locataires qui ne peuvent se déplacer vers une déchetterie de déposer leurs déchets encombrants, mais aussi à Nantes Métropole Habitat de faire une sensibilisation au tri et au réemploi des déchets (donner une seconde vie).

287 logements sont concernés par l'ouverture de ce nouveau service.

Le projet s'inscrit dans le plan propreté de la Ville de Nantes, la continuité du dispositif « tri-sac » et l'enfouissement des conteneurs de dépôt des ordures ménagères mené avec Nantes Métropole afin de résoudre la problématique des « encombrants ».

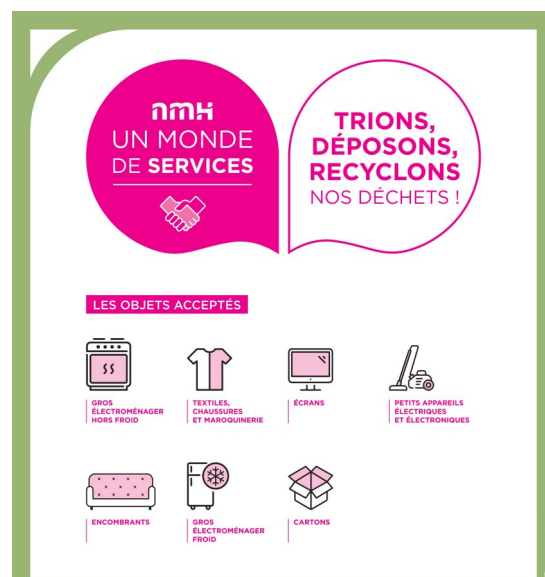
## UN PROJET EN PARTENARIAT

Cette nouvelle action en faveur du tri et de la valorisation encombrants se fait grâce au soutien de partenaires :

- Nantes Métropole pour la reprise des encombrants non-réemployables.
- Envie 44 (soutenu par Eco-systèmes) pour les déchets d'équipements électriques et électroniques
- Le Relais pour les vêtements
- Arbres pour les cartons
- L'homme Debout pour les encombrants réemployables

Une action de porte-à-porte avec remise d'un flyer pédagogique a été menée par Trait d'union auprès des locataires du secteur pour les sensibiliser au tri d'une part et les informer de l'ouverture de ce local ICI Tri d'autre part.

Une prestation d'accompagnement et de promotion du local est également réalisée par l'association PAQ'LA LUNE autour d'animations auprès des locataires sur la



réutilisation des déchets pour sensibiliser au tri.

Un courrier d'invitation à l'inauguration a été adressé à l'ensemble des locataires.

## LE FONCTIONNEMENT DU LOCAL

- Ouverture deux demies-journées par semaine :  
le mercredi de 14h à 16h  
le samedi de 10h à 12h
- Présence d'un agent de Nantes Métropole Habitat ou de Solidarité Emploi lors des permanences pour conseils de tri et aide au dépôt.
- Mise à disposition d'un diable de manutention adapté pour le transport depuis le logement jusqu'au local ICI Tri.
- Sollicitation des prestataires pour enlèvement par NMH.

## DES SOLUTIONS POUR LE TRI

En complément de ce local, les locataires peuvent également pour tous déchets (sauf déchets ménagers)

- se déplacer à l'Écopoint de la Beaujoire :  
29, Avenue de la Gare Saint-Joseph-  
44300 Nantes
- téléphoner à Nantes Métropole,  
Allo Nantes : 02 40 41 90 00

Le Centre de Relations Locataires NMH est également à disposition des locataires pour toutes questions au 02 40 67 07 37.

# Qui s'inscrit dans une démarche globale de réaménagement des espaces extérieurs

Inauguré en septembre 2018, le réaménagement des espaces extérieurs de l'île de Sein a été travaillé en collaboration avec les locataires des rues de l'île de Sein, de Koufra et de la route de Saint-Joseph-de-Porterie.

Ce projet d'envergure sur un site de plus de 15 000 m<sup>2</sup>, lancé en mars 2016, a permis aux locataires de s'exprimer et de travailler avec l'Office à de nombreuses reprises afin d'adapter les aménagements à leurs usages et besoins. Le choix des infrastructures, leurs emplacements.. tout a été discuté et concerté avec les habitants.

Lors de la concertation, les locataires ont également choisi le nom de cet espace, appelé désormais « Le P'Arc en Ciel ».

« Le P'Arc en Ciel », comprend aujourd'hui : une nouvelle aire de jeux pour les enfants, un jardin potager géré par un collectif de locataires, un terrain de pétanque, des tables de pique-nique, une pergola, un panier de basket, un terrain de foot...

## Des espaces verts valorisés



Les espaces extérieurs de l'île de Sein représentent 80% de la parcelle, et comprennent deux espaces boisés classés.

Grâce à ce travail collaboratif entre locataires et bailleur, ils dévoilent aujourd'hui tout leur potentiel.



# 19 locaux Ici Tri dans les quartiers nantais

A ce jour Nantes Métropole Habitat a ouvert 19 locaux Ici tri à disposition des locataires, récoltant plus de 1000 tonnes de déchets par an.

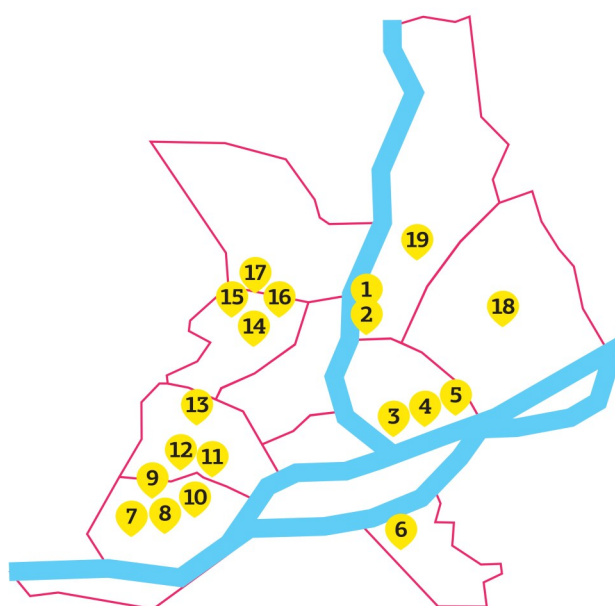
Chaque local est identifié par un visuel grand format sur la porte afin que les locataires le repèrent facilement.

De nouvelles ouvertures sont à l'étude à ce jour pour 2019 et un 20<sup>ème</sup> local va ouvrir prochainement dans le quartier du Perray.



La propreté à NMH c'est aussi une équipe dédiée à la lutte contre les dépôts sauvages afin d'améliorer la qualité de vie des habitants. Le passage d'un camion de collecte sur des points identifiés au cœur des quartiers toutes les semaines a été mis en place depuis février dernier. Suite à une expérimentation encourageante le nombre de points de collectes a été développé passant de 12 à 43 depuis le mois de mai.

## Les locaux de tri des encombrants à disposition par Nantes Métropole Habitat



### Port Boyer

- 1 3, rue de Pornichet
- 2 79, rue du Port Boyer

### Malakoff

- 3 3, rue du Luxembourg
- 4 2, rue d'Irlande
- 5 2, rue de Hongrie

### Clos Toreau

- 6 2, rue de Biarritz

### Bellevue

- 7 15, rue Lucien Aubert
- 8 20, rue du Jamet
- 9 7, rue de la Dordogne
- 10 21, rue Étienne Hervais

### Dervallières

- 11 10, rue Nicolas Poussin
- 12 14, rue Claude Lorrain

### Breil

- 13 Rue Charles Dullin

### Nantes Nord

- 14 1, rue André Chénier
- 15 8, rue Samuel de Champlain
- 16 3, rue de Québec
- 17 5, rue Jacques Cartier

### Bottière

- 18 4, rue Henri Becquerel
- 19 6, rue de l'Île de Sein

● Encombrants sur la voie publique :  
ALLO NANTES au 02 40 41 90 00

● Déchetteries : [www.nantesmetropole.fr](http://www.nantesmetropole.fr)

# Une démarche qui s'inscrit dans le projet global « Un Monde de Services »

Nantes Métropole Habitat, acteur public du logement social de la métropole nantaise, assure des missions d'intérêt général et de service public.

Ces missions sont au cœur de notre projet participatif Un Monde de Services, lancé en 2018, autour des services apportés à nos locataires.

L'objectif ? Être à l'écoute des attentes et évolutions des locataires, créer des temps d'échange, de rencontres et de travail avec les habitants, les collaborateurs, les élus, les partenaires ou encore nos entreprises prestataires pour faire émerger les priorités, renforcer nos points forts, identifier les marges de progression et expérimenter des services innovants.

L'année 2019 correspond au lancement de la mise en oeuvre du plan d'actions établi suite à l'ensemble de ces rencontres.



Office public de l'habitat de la métropole nantaise  
26 Place Rosa Parks - BP 83618 - 44036 Nantes cedex 1

## Contact

Franck Albert, Directeur de la communication

02 51 86 36 64

franck.albert@nmh.fr