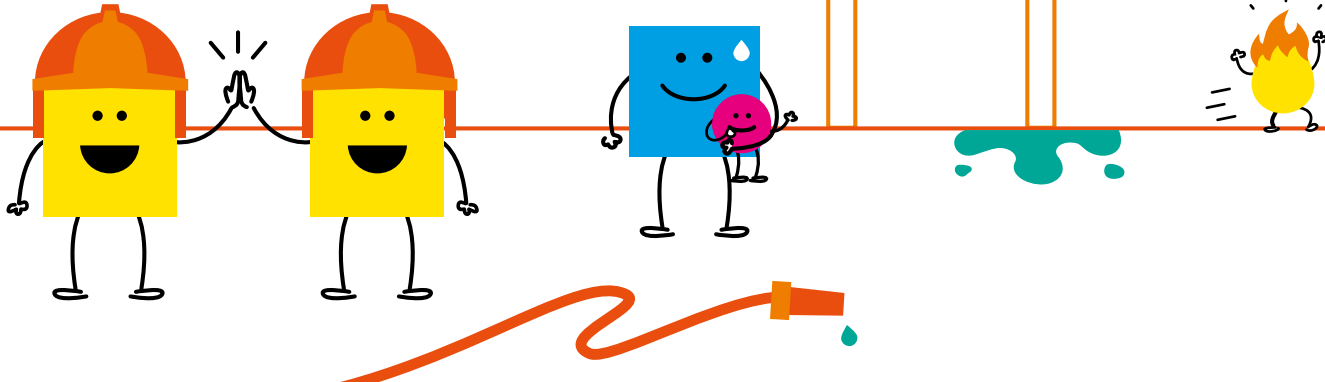


# INCENDIES

COMMENT LES ÉVITER ET S'EN PROTÉGER



L'incendie est l'accident domestique le plus redouté ! Des gestes simples peuvent le prévenir et vous sauver !

## Mieux vaut prévenir

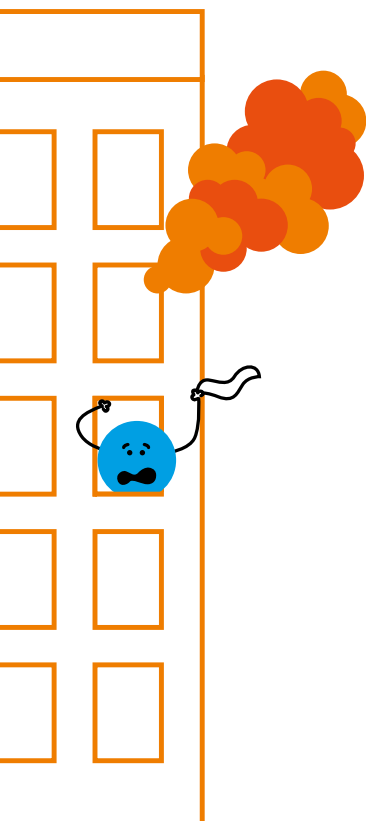
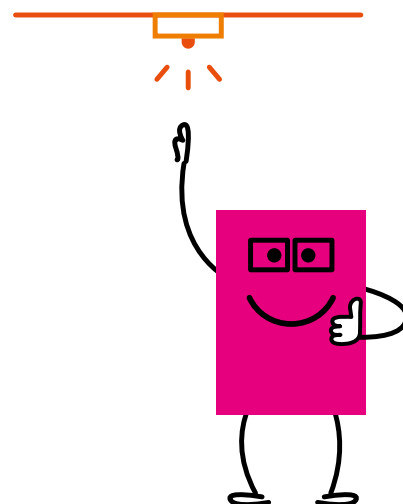
De simples précautions constituent votre meilleure protection.

### Avoir un détecteur de fumée qui fonctionne

Le détecteur vous alerte dès les premières fumées. Nantes Métropole Habitat équipe l'ensemble de ses logements et s'assure de son bon fonctionnement à chaque nouveau locataire. Son entretien (dépoussiérage) et son renouvellement sont à votre charge :

- Un voyant rouge doit clignoter dessus.
- Appuyez sur le bouton test. Après quelques secondes, l'alarme se déclenche puis s'interrompt.

*Attention : ne jamais tester un détecteur avec une source de chaleur (briquet, cigarette) au risque de le détériorer ou de déclencher un incendie. Il est également interdit de le peindre.*



### Laisser les accès libres

En cas d'incendie, chaque minute compte car le feu se propage très vite. L'accès pour les pompiers est donc primordial.

- Les parties communes de votre immeuble (cages d'escaliers, paliers et halls) doivent être débarrassées de tout encombrant (meubles, poubelles, poussettes, vélos...)

- Les voies de circulation notées « accès pompiers et véhicules d'urgence » doivent rester libres de tout stationnement.

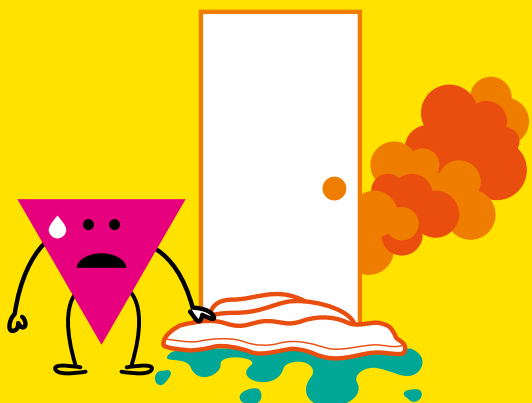


ACCÈS POMPIERS

## Au feu !

### Si le feu est chez vous

- Fermez la porte de la pièce où se situe le feu.
- Fermez les fenêtres de l'appartement pour éviter tout appel d'air.
- Fermez l'arrivée du gaz.
- Si le parcours de sortie est sûr et n'est pas envahi par la fumée, sortez de l'appartement. Fermez impérativement la porte d'entrée. Attention, ne revenez jamais en arrière, et n'empruntez pas les ascenseurs.
- Attendez, accueillez et guidez les sapeurs pompiers.



### Si le feu est à l'extérieur de chez vous

La cage d'escalier est enfumée ou les flammes menacent la porte d'entrée ou les fenêtres :

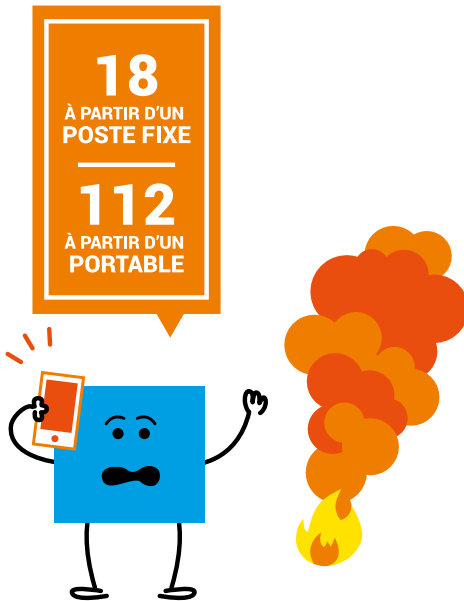
- Si la porte est menacée, restez dans l'appartement.
- Fermez la porte d'entrée et les fenêtres pour éviter tout appel d'air.
- Fermez l'arrivée du gaz.
- Arrosez la partie menacée et mettez des linges mouillés en bas des ouvertures.
- Manifestez votre présence derrière la fenêtre. En cas d'incendie dans son logement ou une partie commune et qui empêche l'évacuation, il faut fermer les portes et se manifester à la fenêtre pour être bien visible.

## Les numéros à retenir

En cas de départ de feu, prévenez le plus vite possible les sapeurs pompiers

**18**  
à partir d'un poste fixe  
ou  
**112**

à partir d'un portable  
puis attendez leur intervention en appliquant les consignes indiquées à l'intérieur de ce document.



## Le chiffre

- Un incendie se déclenche **toutes les 2 minutes** en France.
- **60 % des incendies** ont lieu dans des immeubles d'habitation
- Les incendies domestiques représentent plus de **800 décès par an**
- Les incendies sont la **2<sup>ème</sup> cause de décès** par accident domestique pour les enfants de moins de 5 ans
- Environ **5000 victimes par an** (blessés)
- **70 % des feux meurtriers** ont lieu la nuit



**NANTES MÉTROPOLe HABITAT**  
26 place Rosa Parks - BP 83618  
44036 Nantes cedex 1

Centre de relations locataires  
Un numéro unique

 **02 40 67 07 37**

 **[www.nmh.fr](http://www.nmh.fr)**